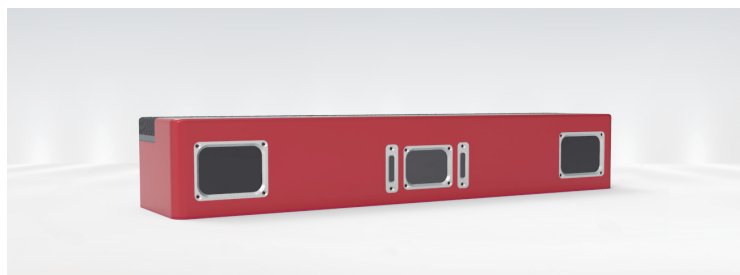


AT-S1000-01A-ET



過酷な環境向けに設計され、アウトドアでも使用可能

- レーザービーム式の画像技術。
- 双眼と最適な基線の構造設計、データ収集の精度を保証。
- 優れた外乱光耐性、11万ルクスの高照度で安定に稼働。
- 広温度範囲の設計：-20℃～55℃。
- IP67安全保護レベル、アウトドアの高湿度と高腐食などの過酷な環境に適用。
- 遠距離、大きい視野、大物ワークの認識と位置決めに適。
- 様々な色と光沢のあるワークの認識と位置決めに対応。

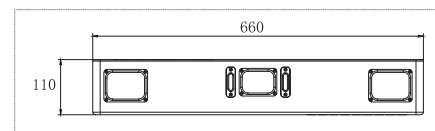


製品仕様

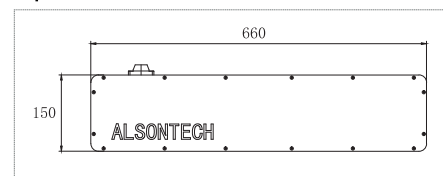
外形寸法(L*W*H)	660mm×150mm×110 mm
質量	約8.7kg
レーザークラス	class 3R
インタフェース (IPC用)	RS-232 USB3.0
計測範囲	1144×802@1050mm ~ 3136×2464@3250mm
計測距離	1050mm ~ 3250mm
計測精度	±0.2mm ~ ±2mm
計測時間	1s ~ 2.5s
出力データ	X,Y,Z,Rx,Ry,Rz 6軸座標
動作温度	-20℃ ~ 55℃
保管温度	-20℃ ~ 70℃
動作湿度	20% ~ 90% RH (結露のないこと)
保護等級	IP67
環境照度	100000Lux
電源電圧	DC 24V 20A
消費電力 (典型的)	11W
消費電力 (最高)	120W

外形寸法図 (単位: mm)

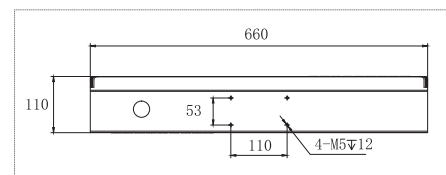
Front view



Top view



Rear view



Side view

