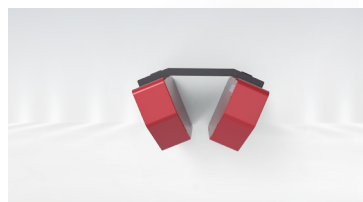
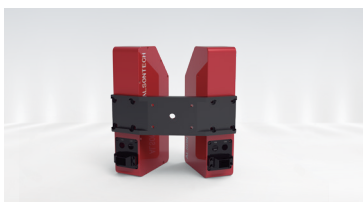
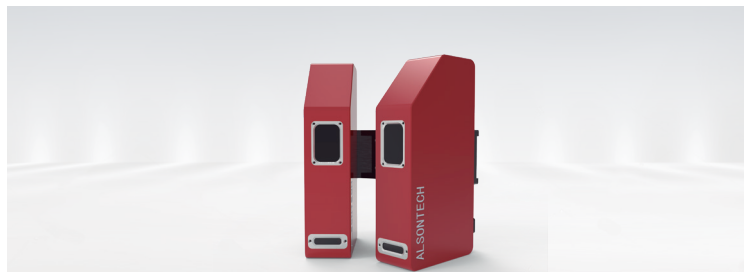


AT-S1000-05B



隙間と段差の計測に特化したセンサ

- ダブルレーザーライン、BIWと塗装後の車体の隙間、段差を多角度から検査する場合に適用。
- 計測部位はドア、ボンネット、トランクリッド、ヘッドランプなどをカバー。
- 透明・半透明（ガラス・プラスチック）、高反射表面、暗い表面など様々な塗装色のボディに対応できます。
- 表面コーティング、ステッカーまたは基準点が必要なし。
- 周囲光の干渉に耐性があり、検査の精度を保証します。
- IP65安全保護レベル。

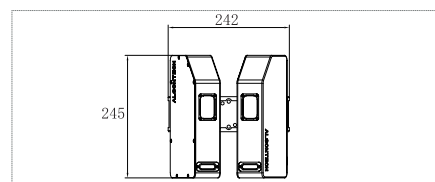


製品仕様

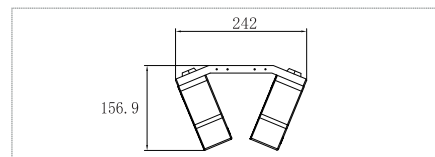
外形寸法(L*W*H)	242mm×156.9mm×245mm
質量	約3.5kg
レーザークラス	2M
インタフェース (IPC用)	RS-232 USB3.0
計測範囲	70mm@110mm
計測距離	110mm±10mm
計測精度	±0.03mm
計測時間	<0.5s
出力データ	隙間, 段差 (*.xls;*.pdf;*.txt)
動作温度	0°C ~ 50°C
保管温度	-20°C ~ 70°C
動作湿度	20% ~ 90% RH (結露のないこと)
保護等級	IP65
電源電圧	DC 24V 1A
消費電力 (典型的)	4W
消費電力 (最高)	10W

外形寸法図 (単位: mm)

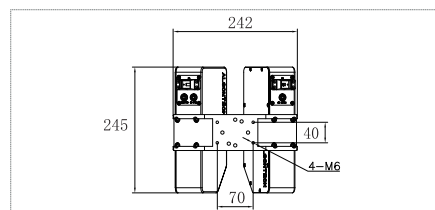
Front view



Top view



Rear view



Side view

